

# KRAKOWSKI TYDZIEŃ ZAWODOWCÓW

Edycja VII 2021 rok



# TEMAT: SYSTEMY I PROCESY LOGISTYCZNE

*Prowadzący*

*Mgr Elżbieta Mazur*



*SYSTEM LOGISTYCZNY* TO "SYSTEM  
OBEJMUJĄCY CELOWE ZORGANIZOWANE I  
ZINTEGROWANE W OBREBIE DANEGO  
UKŁADU GOSPODARCZEGO PRZEPŁYW  
MATERIAŁÓW I PRODUKTÓW ORAZ  
ODPOWIADAJĄCYCH IM INFORMACJI"


DEFINICJA Z SŁOWNIKA TERMINOLOGII  
LOGISTYCZNEJ (RED.) M. FERTSCH, ILM, POZNAŃ  
2016, S.203

SYSTEM  
LOGISTYCZNY  
TWORZĄ WSZYSTKIE  
PROCESY  
LOGISTYCZNE



# ***PROCESY LOGISTYCZNE***

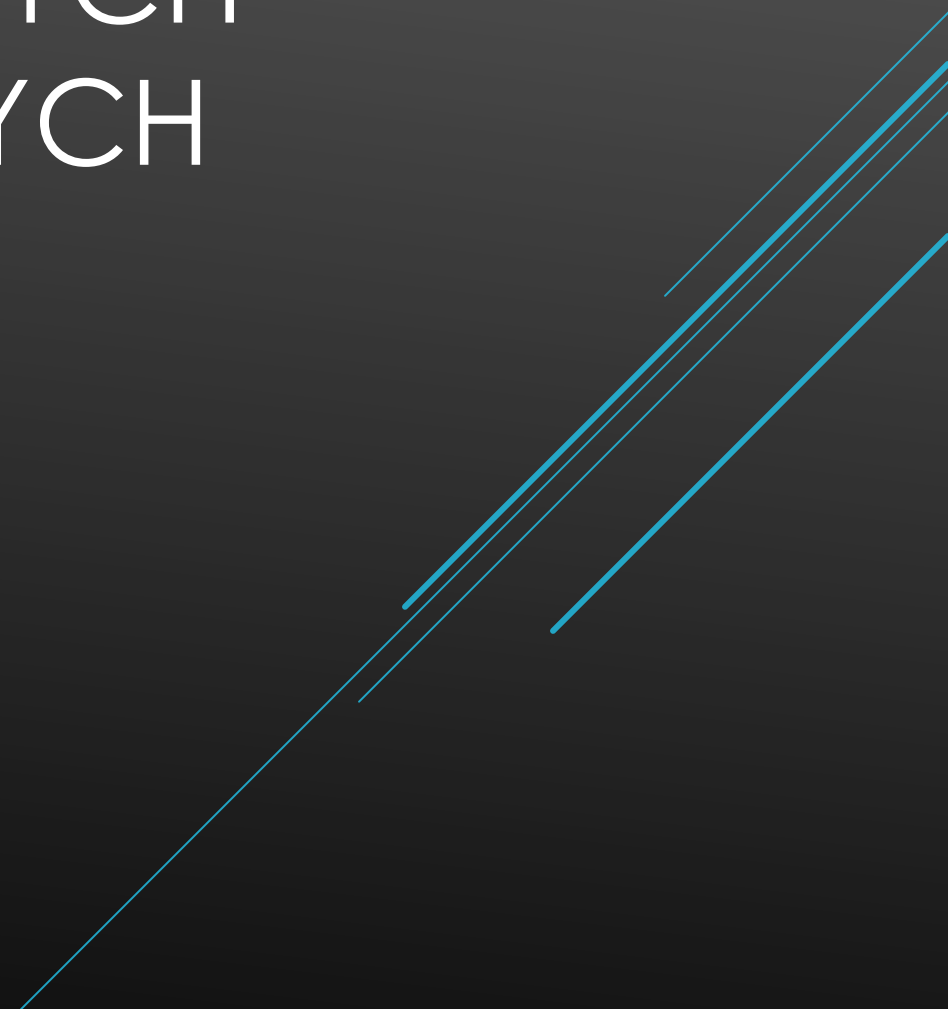
TO UPORZĄDKOWANY I  
UREGULOWANY ŁAŃCUCH  
OPERACJI ŚCIŚLE ZWIĄZANYCH Z  
PRZEPŁYWEM MATERIAŁÓW. POLEGA  
NA FIZYCZNYM  
PRZEMIESZCZENIU PRODUKTÓW PRZEZ  
KOLEJNE FAZY DZIAŁALNOŚCI  
PRZEDSIĘBIORSTWA, ABY  
W REZULTACIE ZREALIZOWAĆ CEL



# RODZAJE PROCESÓW LOGISTYCZNYCH

- ✓ TRANSPORT
- ✓ KSZTAŁTOWANIE POZIOMU I STRUKTURY ZAPASÓW
- ✓ LOGISTYCZNA OBSŁUGA KLIENTA
- ✓ MAGAZYNOWANIE
- ✓ GOSPODARKA ODPADAMI

W RAMACH REALIZOWANYCH  
PROCESÓW LOGISTYCZNYCH  
WYRÓŻNIA SIĘ WIELE  
CZYNNOŚCI





# CZYNOŚCI REALIZOWANE W RAMACH TRANSPORTU


- WYBÓR RODZAJU TRANSPORTU I POZIOMU USŁUG TRANSPORTOWYCH
- USTALENIE SIECI PRZEWOZU
- OPRACOWANIE HARMOGRAMU RUCHU POJAZDÓW
- WYBÓR SPRZĘTU TRANSPORTOWEGO
- KONTROLA STAWEK TRANSPORTOWYCH





# CZYNNOŚCI REALIZOWANE W RAMACH KSZTAŁTOWANIA POZIOMU I STRUKTURY ZAPASÓW

- SFORMOWANIE POLITYKI ZAPASÓW SUROWCÓW, MATERIAŁÓW I WYBORÓW GOTOWYCH
- OPRACOWANIE PROGNOZ SPRZEDAŻY
- OKREŚLENIE STRUKTUR MAGAZYNOWYCH
- OKREŚLENIE LICZBY, ROZMIARU I LOKALIZACJI MAGAZYNÓW

A close-up photograph of several yellow, round pills. The pills are arranged in a slightly overlapping manner. The top-left pill has the number '60' printed on it. The pill next to it has '40'. To the right, another pill has '20'. In the bottom foreground, a pill has '30'. The background is a warm, golden-brown color, and the lighting creates soft shadows and highlights on the pills.

# CZYNNOŚCI REALIZOWANE W RAMACH LOGISTYCZNEJ OBSŁUGI KLIENTA

- UZGODNIENIE ZAKRESU POTRZEB KLIENTÓW
- PRZEWIDYWANIE REAKCJI KLIENTÓW NA SYSTEM OBSŁUGI
- USTALENIE POZIOMU OBSŁUGI KLIENTA



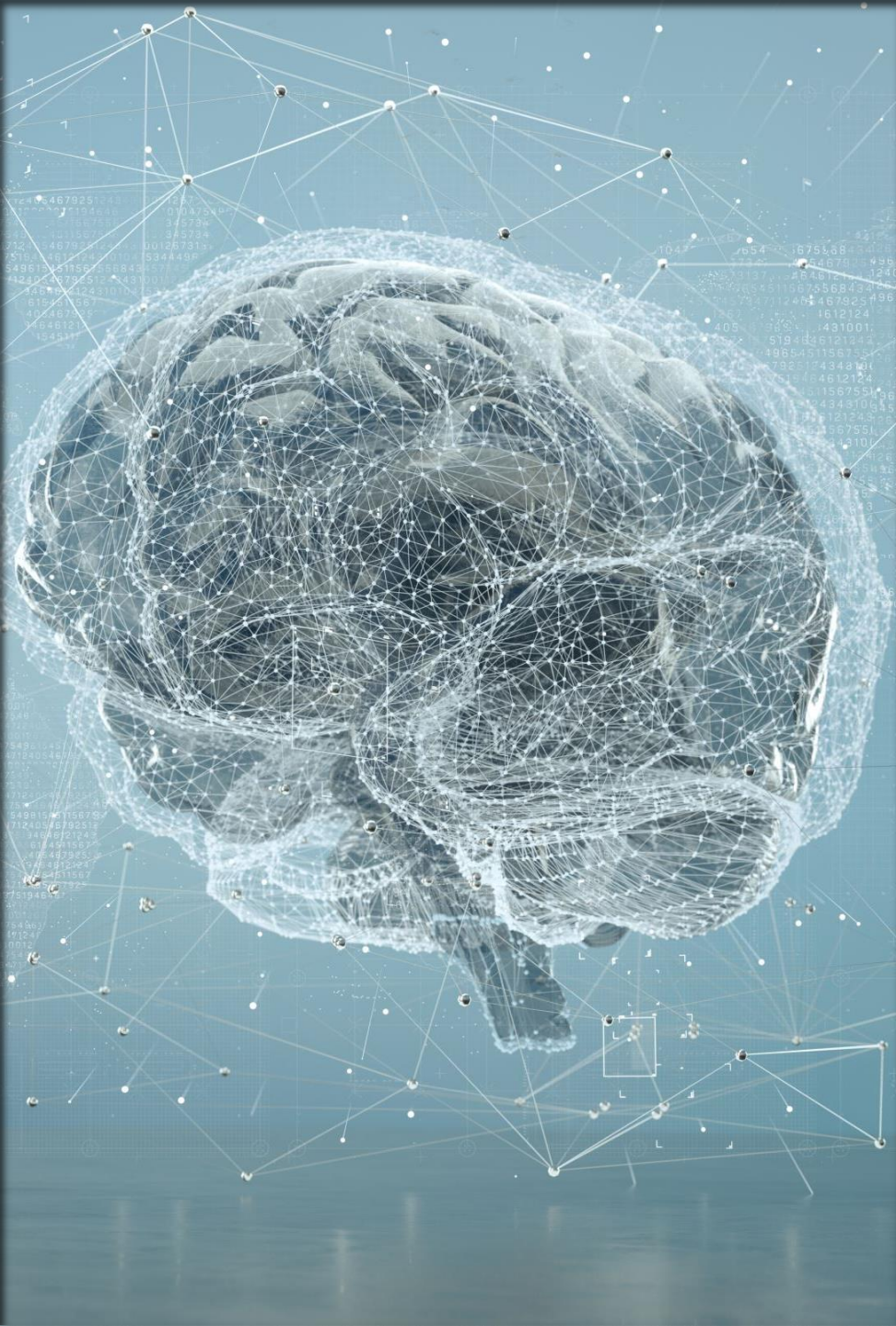
# CZYNNOŚCI REALIZOWANE W RAMACH MAGAZYNOWANIA

- OKREŚLENIE ZAOPATRZEBOWANIA NA POWIERZCHNI MAGAZYNOWĄ
- PROJEKTOWANIE ROZMIESZCZENIA ZAPASÓW
- PRZYJMOWANIE, KOMPLEMENTACJA I WYDANIE MATERIAŁÓW Z I DO MAGAZYNU

# CZYNNOŚCI REALIZOWANE W RAMACH GOSPODARKI OPAKOWANIAM

- WYBÓR OPAKOWAŃ UŁATWIAJĄCYCH  
ZAŁADUNEK I TRANSPORT

CECHY  
CHARAKTERYSTYCZNE  
SYSTEMU LOGISTYCZNEGO  
JEST TO ŻE:



JEST TO SYSTEM  
SZTUCZNY ,  
STWORZONY  
PRZEZ CZŁOWIEKA



JEST TO SYSTEM TECHNICZNO-SPOŁECZNY ,  
GDYŻ JEGO ELEMENTAMI SĄ ZARÓWNO  
MASZYNY I URZĄDZENIA , BUDYNKI I  
BUDOWLE SŁUŻĄCE PRZEMIESZCZANIU  
DÓBR I/ALBO OSÓB, PRZEMIESZCZANE  
DOBRA I/LUB OSOBY ORAZ MASZYNY I  
LUDZIE ZARZĄDZAJĄCYM  
PRZEMIESZCZANIEM



JEGO CELEM JEST  
PRZEMIESZCZENIE  
DÓBR I/ALBO  
OSÓB



REALIZOWANY MECHANIZM  
TRANSFORMACJI POLEGA NA  
PRZEMIESZCZANIU, CZYLI ZMIANIE  
MIEJSCA , W KTÓRYM ZNAJDUJE  
SIĘ DANE DOBRO LUB OSOBA



BARDZO DZIĘKUJĘ  
ZA UWAGĘ





# ZAPRASZAM NA KURS LOGISTYKA DO NASZEJ SZKOŁY

- JEST ON BEZPŁATNY
- BY GO ROZPOCZAĆ NIE MUSISZ MIEĆ MATURY WYSTARCZY MIEĆ 18 LAT
- ROZPOCZYNA SIĘ W KAŻDYM MOMENCIE I W TEJ CHWILI TRWA REKRUTACJA

SERECZNIE POZDRAWIAM

MGR ELŻBIETA MAZUR

# ŹRÓDŁO I BIOGRAFIA

- WSPÓŁCZESNA LOGISTYKA A.SZYMONIK ,I. NOWAK DIFIN WARSZAWA 2018R STR. 21
- REPERTORIUM + TESTY EGZAMIN ZAWODOWY KLASYFIKACJA AU.22 J. STOCHAJ, J. ŚLIŻEWSKA, G. KARPUS WSIP WARSZAWA 2019 STR.77
- ORGANIZOWANIE I MONITOROWANIE PROCESÓW MGAZYNOWYCH A 30.2 A.ROŻEJ, J.STOLARSKI, J. ŚLIŻEWSKA WSIP WARSZAWA 2014 STR.70
- [WWW.E-LOGISTYCZNY.PL/PRZEPŁYWY](http://WWW.E-LOGISTYCZNY.PL/PRZEPŁYWY) -LOGISTYCZNE
- [WWW.MIFELS.PL/PL/INDEKS.PHP/PROCES LOGISTYCZNY](http://WWW.MIFELS.PL/PL/INDEKS.PHP/PROCES_LOGISTYCZNY)